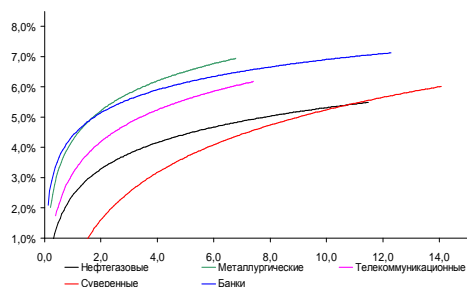
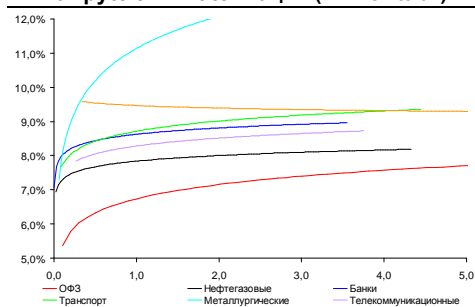


Рынок валютных облигаций



Источник: Bloomberg

Рынок рублевых облигаций (1-ый эшелон)



Источник: Bloomberg

Основные индикаторы долгового рынка

	Закрытие	Изм.	Доход%
Долговой рынок			
10-YR UST, YTM	2,58	-6,796.п.	↓
30-YR UST, YTM	3,53	-6,786.п.	↓
Russia-30	115,56	0,16%	↑ 4,30
Rus-30 spread	172	36.п.	↑
Bra-40	113,80	0,00%	9,56
Tur-30	151,16	-0,02%	↓ 6,63
Mex-34	117,37	0,55%	↑ 5,35
CDS 5 Russia	204,00	16.п.	↑
CDS 5 Gazprom	261	-16.п.	↓
CDS 5 Brazil	211	46.п.	↑
CDS 5 Turkey	276	56.п.	↑
Валютный и денежный рынок			
			YTD%
\$/Руб. ЦБР	35,2347	0,16%	↑ 16,7 ↑
\$/Руб.	35,4210	-0,08%	↓ 7,2 ↑
EUR/\$	1,3511	0,19%	↑ -2,0 ↓
Ruble Basket	41,0753	0,83%	↑ -6,2 ↓
Imp rate			
NDF \$/Rub 6M	7,66%	-0,05	↓
NDF \$/Rub 12M	7,66%	0,00	
NDF \$/Rub 3Y	7,47%	-0,09	↓
FWD €/Rub 3m	48,7668	1,26%	↑
FWD €/Rub 6m	49,6583	1,22%	↑
FWD €/Rub 12m	51,4463	1,24%	↑
3M Libor	0,2356	-0,106.п.	↓
Libor overnight	0,0855	0,096.п.	↑
MosPrime	6,56	06.п.	↓
Прямое репо с ЦБ, млрд	29	-32	↓
Фондовые индексы			
			YTD%
RTS	1 293	-0,60%	↓ -10,7 ↓
DOW	15 373	-2,08%	↓ -7,3 ↓
S&P500	1 742	-2,28%	↓ -5,8 ↓
Bovespa	46 148	-3,13%	↓ -10,4 ↓
Сырьевые товары			
Brent spot	105,88	-1,23%	↓ -4,5 ↓
Gold	1258,43	1,40%	↑ 4,4 ↑

Источник: Bloomberg

Российский рынок

Комментарий по долговому рынку, стр. 3

Валютные облигации

Российский внешнедолговой рынок в начале недели попытался закрепиться на новых пониженных уровнях. Сегодня на рынке, вероятно схожая динамика. После выхода слабых данных по производственной активности США за январь спрос на безрисковые активы возрос, а американские фондовые индексы закрылись в негативной зоне. Доходность UST-10 продолжает снижаться.

Рублевые облигации

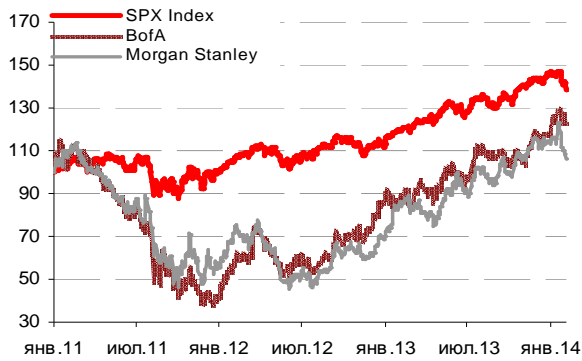
В первой половине дня инвесторы пытались зафиксироваться к госбумагам, однако возобновившееся к вечеру обесценение рубля оказало давление и на долговой сектор. Сегодня, после значительного падения американских фондовых индексов, российский рынок продолжит демонстрировать негативную динамику. Продажи со стороны иностранных инвесторов усилятся.

НОВОСТИ ВКРАТЦЕ:

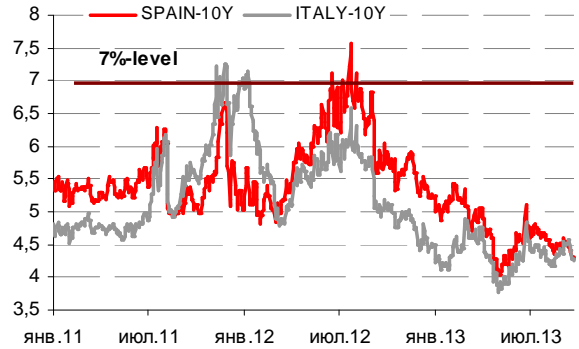
- ЦБ РФ сдвинул границы коридора бивалютной корзины на 5 копеек вверх до 34,30-41,30 руб
- Газпром 17 февраля может начать road show еврооблигаций в евро
- МРСК Северо-Запада готовит к размещению 10-летние облигации БО-01 – БО-04 суммарно на 15 млрд руб
- Ставка 5-6-го купонов по облигациям Банка ЗЕНИТ серии БО-05 составит 7% годовых (-175 б.п.)
- Ставка 3-4-го купонов по облигациям ЛОКО-Банка серии БО-02 составит 10,25% годовых (-15 б.п.)

ГРАДУСНИК КРИЗИСА

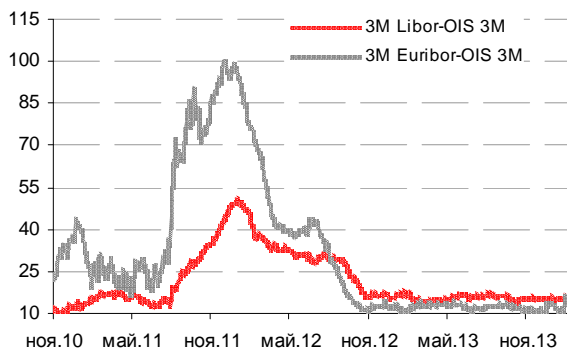
Илл 1: S&P500 vs S&P500 Bank Index



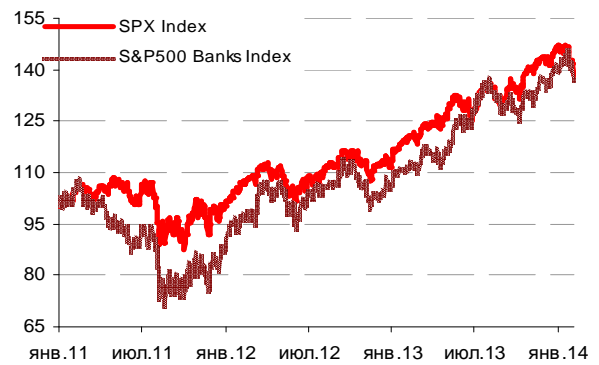
Илл 2: Доходность суверенных 10-летних облигаций Испании и Италии



Илл 3: 3MLibor/Euribor-OIS Spread



Илл 4: S&P500 vs банки США (01.01.11=100)



Источник: Bloomberg

Источник: Bloomberg

Комментарий по долговому рынку

Валютные облигации

Российский внешнедолговой рынок в начале недели попытался закрепиться на новых пониженных уровнях. По итогам дня цены суверенной кривой отыграли вверх около 50 б.п., в корпоративном сегменте длинные перепроданные ранее бумаги выросли на 20-30 б.п. Сегодня на рынке, вероятно, схожая динамика сохранится. После выхода более слабых данных по производственной активности США за январь, чем ожидалось (значение индекса ISM в январе составила 51,3 против ожидавшихся 56 пунктов), спрос на безрисковые активы возрос, а американские фондовые индексы закрылись в негативной зоне. Доходность UST-10 снизилась еще на 7 б.п. – до 2,58% годовых.

Сегодня состоится выступление президента ФРБ Ричмонда Дж.Лэкера, Глава ФРБ Чикаго Ч.Эванс выступит в Детройте с речью о денежно-кредитной политике США. Минторг США опубликует данные об объеме заказов промышленных предприятий в декабре. Бюджетное управление Конгресса США обнародует ежегодный экономический прогноз. BP, Hitachi, Mitsubishi, Panasonic, Sharp, Toyota Motor, UBS обнародуют финансовую отчетность за предыдущий квартал.

Рублевые облигации

Понедельник на рынке рублевого долга выдался умеренно пассивным. Инвесторы попытались зафиксироваться на текущих уровнях. Однако возобновившееся во второй половине дня падение курса рубля вновь стало определяющим, вызвав дальнейшее сползание котировок. Корпоративный сектор, наиболее независимый от иностранного капитала, пока демонстрирует лучшую динамику – российские игроки предпочитают не переставлять заявки на новые уровни. Ликвидность торгов в этом сегменте остается минимальной. Тем временем, сектор рублевых еврооблигаций, как и сектор ОФЗ заметно пострадали от продаж нерезидентов. Доля иностранного присутствия на рынке госдолга остается по-прежнему высока – и в случае усиления выхода иностранного капитала мы увидим новый виток обвального падения цен долговых инструментов и курса рубля. Сегодня, после значительного падения американских фондовых индексов, российский рынок продолжит демонстрировать негативную динамику. Продажи со стороны иностранных инвесторов усилятся.

*Екатерина Леонова, Старший аналитик (+7 495) 974-2515 доб. 8523
Татьяна Цилюрик, Аналитик (+7 495) 974-2515 доб. 7669*

ДИНАМИКА РОССИЙСКИХ ОБЛИГАЦИЙ

Илл. 5: Динамика российских суверенных и субфедеральных еврооблигаций

	Дата погаш-я	Дюра-ция, лет	Дата ближ. купона	Ставка купона	Цена закрытия	Изме-нение	Доход-сть к оферте/погаш-ю	Текущ дох-сть	Спред по дю-рации	Изм. спреда	М.Дюра ция	Объем выпуска млн	Валюта	Рейтинги S&P/Moodys/ Fitch
Суверенные														
Россия-15	29.04.2015	1,21	29.04.14	3,63%	103,39	0,02%	0,86%	3,51%	56	0,6	1,20	2 000	USD	BBB / Baa1 / BBB
Россия-17	04.04.2017	3,01	04.04.14	3,25%	104,86	0,15%	1,67%	3,10%	104	-0,9	2,98	2 000	USD	BBB / Baa1 / BBB
Россия-18	24.07.2018	3,77	24.07.14	11,00%	135,08	0,06%	2,63%	8,14%	153	2,6	3,72	3 466	USD	BBB / Baa1 / BBB
Россия-19	16.01.2019	4,58	16.07.14	3,50%	101,16	0,13%	3,25%	3,46%	180	2,5	4,51	1 500	USD	BBB / Baa1 / BBB
Россия-20	29.04.2020	5,40	29.04.14	5,00%	106,76	0,17%	3,77%	4,68%	233	2,2	5,30	3 500	USD	BBB / Baa1 / BBB
Россия-22	04.04.2022	6,83	04.04.14	4,50%	100,53	0,22%	4,42%	4,48%	236	4,0	6,68	2 000	USD	BBB / Baa1 / BBB
Россия-23	16.09.2023	7,66	16.03.14	4,88%	101,21	0,50%	4,72%	4,82%	214	0,3	7,49	3 000	USD	BBB / Baa1 / BBB
Россия-28	24.06.2028	8,51	24.06.14	12,75%	169,01	0,11%	5,67%	7,54%	309	5,4	8,28	2 500	USD	BBB / Baa1 / BBB
Россия-30	31.03.2030	4,80	31.03.14	7,50%	115,56	0,16%	4,30%	6,49%	172	3,3	4,63	15 171	USD	BBB / Baa1 / BBB
Россия-42	04.04.2042	14,08	04.04.14	5,63%	98,42	0,84%	5,74%	5,72%	221	0,8	13,68	3 000	USD	BBB / Baa1 / BBB
Россия-43	16.09.2043	14,05	16.03.14	5,88%	99,99	0,55%	5,88%	5,88%	234	2,9	13,65	1 500	USD	BBB / Baa1 / BBB
Россия-18руб	10.03.2018	3,48	10.03.14	7,85%	100,70	0,11%	7,65%	7,80%	--	--	3,35	90 000	RUB	BBB+ / Baa1 / BBB
Россия-20eur	16.09.2020	5,94	16.09.14	3,63%	103,26	-0,03%	3,07%	3,51%	--	--	5,76	750	EUR	BBB / Baa1 / BBB
Муниципальные														
Москва-16	20.10.2016	2,57	20.10.14	5,06%	107,58	-0,12%	2,15%	4,71%	--	--	--	407	EUR	BBB / Baa1 / BBB
Беларусь-15	03.08.2015	1,44	03.08.14	8,75%	101,38	0,76%	7,76%	8,63%	--	--	--	1 000	USD	B- / B3 /

Источник: Bloomberg, Отдел исследований Альфа-Банка

Илл. 6: Динамика российских банковских еврооблигаций

	Дата погаш-я	Дюра-ция, лет	Дата ближ. купона	Ставка купона	Цена закрытия	Изме-нение	Доход-сть к оферте/погаш-ю	Текущ дох-сть	Спред по дю-рации	Изм. спреда	Спред к сувер. евро-облиг.	Объем выпуска млн	Валюта	Рейтинги S&P/Moodys/ Fitch
АК Барс-15	19.11.2015	1,67	19.05.14	8,75%	106,47	-0,06%	4,93%	8,22%	463	6,2	407	500	USD	/ B1 / BB-
Альфа-15-2	18.03.2015	1,07	18.03.14	8,00%	106,45	-0,06%	2,15%	7,52%	185	7,3	129	600	USD	BB+ / Baa1 / BBB-
Альфа-17*	22.02.2017	2,75	22.02.14	6,30%	103,94	-0,07%	4,89%	6,06%	426	6,8	322	300	USD	BB- / Baa3 / BB+
Альфа-17-2	25.09.2017	3,18	25.03.14	7,88%	111,23	-0,02%	4,50%	7,08%	387	4,8	283	1 000	USD	BB+ / Baa1 / BBB-
Альфа-19*	26.09.2019	4,62	26.03.14	7,50%	106,23	0,11%	6,17%	7,06%	473	3,0	293	750	USD	BB- / Baa3 / BB+
Альфа-21	28.04.2021	5,63	28.04.14	7,75%	107,91	-0,12%	6,37%	7,18%	492	7,6	259	1 000	USD	BB+ / Baa1 / BBB-
Банк Москвы-15*	25.11.2015	1,73	25.05.14	5,97%	105,22	-0,02%	2,98%	5,67%	268	4,0	212	300	USD	/ Baa3 / WD
Банк Москвы-17*	10.05.2017	2,98	10.05.14	6,02%	103,36	-0,04%	4,89%	5,82%	426	5,5	322	400	USD	/ Baa3 / WD
Банк СПб-18*	24.10.2018	3,74	24.04.14	11,00%	107,38	0,07%	9,04%	10,24%	794	2,6	640	101	USD	/ B1 / WD
Внешпромбанк-16	14.11.2016	2,47	14.05.14	9,00%	99,61	-0,05%	9,15%	9,04%	852	6,4	749	225	USD	B+ / B2 /
ВостЭкспресс-19с	29.05.2019	3,98	29.05.14	12,00%	98,00	-1,67%	12,52%	12,24%	1141	48,4	988	125	USD	/ B1e /
ВТБ-15-2	04.03.2015	1,04	04.03.14	6,47%	104,94	-0,03%	1,84%	6,16%	154	4,6	98	1 250	USD	BBB / Baa2 / WD
ВТБ-16	15.02.2016	1,91	15.02.14	4,25%	104,46	-0,10%	1,99%	4,07%	--	--	--	193	EUR	BBB / Baa2 / WD
ВТБ-17	12.04.2017	2,91	12.04.14	6,00%	106,51	-0,00%	3,81%	5,63%	318	4,2	215	2 000	USD	/ Baa2 / WD
ВТБ-18*	29.05.2018	3,79	29.05.14	6,88%	108,89	0,01%	4,58%	6,31%	348	4,1	195	1 514	USD	BBB / Baa2 / WD
ВТБ-18-2	22.02.2018	3,56	22.02.14	6,32%	107,18	-0,03%	4,36%	5,89%	326	5,3	173	698	USD	BBB / Baa2 / WD
ВТБ-22*	17.10.2022	6,55	17.04.14	6,95%	100,52	0,16%	6,87%	6,91%	480	4,8	245	1 500	USD	BBB- / Baa1 / WD
ВТБ-35	30.06.2035	12,30	30.06.14	6,25%	106,21	0,38%	5,74%	5,88%	317	3,6	0	693	USD	BBB / Baa2 / WD
ВЭБ-17	22.11.2017	3,46	22.05.14	5,45%	105,98	0,09%	3,74%	5,14%	264	2,0	111	600	USD	BBB / / BBB
ВЭБ-17-2	13.02.2017	2,77	13.02.14	5,38%	105,38	0,01%	3,49%	5,10%	286	3,9	182	750	USD	BBB / / BBB
ВЭБ-18	21.02.2018	3,76	21.02.14	3,04%	99,30	-0,03%	3,22%	3,06%	--	--	--	1 000	EUR	BBB / / BBB
ВЭБ-18-2	21.11.2018	4,35	21.05.14	4,22%	99,05	0,05%	4,45%	4,26%	334	3,5	120	850	USD	BBB / / BBB
ВЭБ-20	09.07.2020	5,33	09.07.14	6,90%	108,58	0,02%	5,31%	6,36%	386	4,9	154	1 600	USD	BBB / / BBB
ВЭБ-22	05.07.2022	6,71	05.07.14	6,03%	101,41	0,15%	5,81%	5,94%	374	5,0	139	1 000	USD	BBB / / BBB
ВЭБ-23	21.02.2023	7,45	21.02.14	4,03%	97,92	0,02%	4,31%	4,12%	--	--	--	500	EUR	BBB / / BBB
ВЭБ-23-2	21.11.2023	7,47	21.05.14	5,94%	99,20	0,27%	6,05%	5,99%	398	3,6	133	1 150	USD	BBB / / BBB
ВЭБ-25	22.11.2025	8,27	22.05.14	6,80%	103,89	0,02%	6,33%	6,55%	375	6,5	66	1 000	USD	BBB / / BBB
ВЭБ-Лизинг-16	27.05.2016	2,20	27.05.14	5,13%	104,94	-0,00%	2,90%	4,88%	260	3,1	124	400	USD	BBB / / BBB
ГПБ-14	15.12.2014	0,85	15.06.14	6,25%	103,90	0,01%	1,68%	6,02%	138	0,7	82	1 000	USD	BBB- / Baa3 / BBB-
ГПБ-15	23.09.2015	1,55	23.03.14	6,50%	106,90	-0,01%	2,18%	6,08%	188	3,4	132	948	USD	BBB- / Baa3 / BBB-
ГПБ-17	17.05.2017	3,02	17.05.14	5,63%	106,00	0,13%	3,67%	5,31%	304	-0,1	200	1 000	USD	BBB- / Baa3 / BBB-
ГПБ-18с	21.11.2018	4,22	21.05.14	5,75%	101,88	0,06%	5,30%	5,64%	420	3,1	205	63	USD	/ /
ГПБ-18	30.10.2018	4,38	30.10.14	3,98%	102,98	-0,09%	3,29%	3,87%	--	--	--	1 000	EUR	BBB- / Baa3 / BBB-
ГПБ-19	03.05.2019	4,42	03.05.14	7,25%	108,51	-0,01%	5,36%	6,68%	392	5,4	212	500	USD	BB+ / Baa3 / BB+
ГПБ-23с	28.12.2023	4,17	28.06.14	7,50%	102,88	-0,03%	7,09%	7,29%	598	5,1	445	750	USD	/ NR / BB-
ЕАБР-20	26.09.2020	5,65	26.03.14	5,00%	102,09	0,00%	4,63%	4,90%	318	5,4	86	500	USD	BBB / A3 /
ЕАБР-22	20.09.2022	7,02	20.03.14	4,77%	97,10	0,00%	5,19%	4,91%	312	7,3	77	500	USD	BBB / A3 / WD
КрЕврБанк-19*	15.11.2019	4,61	15.05.14	8,50%	101,06	-0,19%	8,26%	8,41%	682	9,5	502	250	USD	/ B1 / B+
МКБ-18	01.02.2018	3,52	01.08.14	7,70%	102,35	-0,04%	7,02%	7,52%	591	5,8	438	500	USD	BB- / B1 / BB

МКБ-18с	13.11.2018	3,92	13.05.14	8,70%	97,52	0,04%	9,35%	8,92%	825	3,6	672	500	USD	/	NR	/BB-
НОМОС-18	25.04.2018	3,64	25.04.14	7,25%	100,03	-0,01%	7,24%	7,25%	613	5,0	460	500	USD	/	Ba3	/BB-
НОМОС-19*	26.04.2019	4,12	26.04.14	10,00%	104,90	0,08%	8,80%	9,53%	770	2,7	617	500	USD	/	B1	/B+
ПромсвязьБ-14	25.04.2014	0,23	25.04.14	6,20%	100,52	0,14%	3,82%	6,17%	352	-60,8	296	500	USD	/	Ba3	/BB-
ПромсвязьБ-16*	08.07.2016	2,19	08.07.14	11,25%	111,11	-0,03%	6,24%	10,12%	594	3,9	457	200	USD	/	B1	/B+
ПромсвязьБ-17	25.04.2017	2,84	25.04.14	8,50%	107,66	0,09%	5,85%	7,90%	523	1,0	419	400	USD	/	Ba3	/BB-
ПромсвязьБ-19*	06.11.2019	4,44	06.05.14	10,20%	106,85	-0,09%	8,66%	9,55%	721	7,3	541	600	USD	/	B1	/B+
ПСБ-15*	29.09.2015	1,58	29.03.14	5,01%	102,61	0,04%	3,37%	4,88%	307	0,7	251	400	USD	/	Ba1	/WD
РенКап-16	21.04.2016	1,97	21.04.14	11,00%	101,22	2,70%	10,35%	10,87%	1005	-135,4	949	325	USD	B/	B3	/B
РенКред-16	31.05.2016	2,14	31.05.14	7,75%	95,24	-0,85%	10,09%	8,14%	979	44,6	842	350	USD	B+/	B2	/WD
РСХБ-17	15.05.2017	2,99	15.05.14	6,30%	106,29	0,05%	4,22%	5,93%	359	2,5	256	584	USD	/	Baa3	/BBB-
РСХБ-17-2	27.12.2017	3,56	27.06.14	5,30%	103,13	0,06%	4,41%	5,14%	331	2,8	178	1 300	USD	/	Baa3	/BBB-
РСХБ-18	29.05.2018	3,74	29.05.14	7,75%	111,63	0,06%	4,74%	6,94%	364	2,8	211	980	USD	/	Baa3	/BBB-
РСХБ-21	03.06.2021	2,19	03.06.14	6,00%	101,70	-0,14%	5,71%	5,90%	541	5,5	405	800	USD	/	Ba3	/BB+
РСХБ-23с	16.10.2023	6,65	16.04.14	8,50%	101,41	0,40%	8,28%	8,38%	622	1,2	386	500	USD	/	NR	/
Русский Стандарт-15*	16.12.2015	1,76	16.06.14	7,73%	99,50	-0,34%	8,01%	7,77%	771	23,2	715	200	USD	B-/	B3	/
Русский Стандарт-16*	01.12.2016	2,56	01.06.14	7,56%	98,46	0,16%	8,18%	7,68%	755	-2,2	651	200	USD	B-/	B3	/
Русский Стандарт-17*	11.07.2017	1,37	11.07.14	9,25%	104,00	0,08%	7,90%	8,89%	759	0,2	704	525	USD	B+/	B2	/B+
Русский Стандарт-18*	10.04.2018	3,37	10.04.14	10,75%	99,78	-0,06%	10,81%	10,77%	1018	6,2	914	350	USD	B-/	B3	/B
Сбербанк-15	07.07.2015	1,39	07.07.14	5,50%	105,78	0,01%	1,39%	5,20%	108	2,0	53	1 500	USD	/	Baa1	/BBB
Сбербанк-17	24.03.2017	2,89	24.03.14	5,40%	107,05	0,02%	3,03%	5,04%	240	3,5	136	1 250	USD	/	Baa1	/BBB
Сбербанк-17-2	07.02.2017	2,77	07.02.14	4,95%	105,63	0,04%	2,98%	4,69%	235	2,5	131	1 300	USD	/	Baa1	/BBB
Сбербанк-19	28.06.2019	4,77	28.06.14	5,18%	104,61	0,11%	4,22%	4,95%	277	3,0	-8	1 000	USD	/	Baa1	/BBB
Сбербанк-22	07.02.2022	6,31	07.02.14	6,13%	104,63	0,11%	5,40%	5,85%	334	5,5	98	1 500	USD	/	Baa1	/BBB
Сбербанк-22-2*	29.10.2022	7,00	29.04.14	5,13%	94,61	0,29%	5,92%	5,42%	386	3,1	150	2 000	USD	/	Baa3	/BBB-
Сбербанк-23с	23.05.2023	7,32	23.05.14	5,25%	93,19	0,31%	6,22%	5,63%	416	2,9	151	1 000	USD	/	/	/BBB-
ТКС-14	21.04.2014	0,21	21.04.14	11,50%	101,62	-0,13%	3,76%	11,32%	346	54,1	290	175	USD	/	B2	/B+
ТКС-15	18.09.2015	1,48	18.03.14	10,75%	105,67	-0,01%	6,98%	10,17%	668	3,0	612	250	USD	/	B2	/B+
ТКС-18*	06.06.2018	3,38	06.06.14	14,00%	109,52	-0,15%	11,16%	12,78%	1053	8,9	949	200	USD	/	B3	/B
ХКФ-14	18.03.2014	0,12	18.03.14	7,00%	100,50	-0,00%	2,82%	6,97%	252	-4,9	196	500	USD	NR/	Ba3	/BB
ХКФ-20*	24.04.2020	3,50	24.04.14	9,38%	100,33	-0,03%	9,30%	9,34%	820	5,3	667	500	USD	/	B1	/BB-
ХКФ-21с	19.04.2021	4,02	19.04.14	10,50%	99,82	-0,04%	10,53%	10,52%	943	5,4	790	200	USD	/	NR	/BB-

Источник: Bloomberg, Отдел исследований Альфа-Банка

* - Доходность и дюрация рассчитываются к дате исполнения опциона на покупку, с-субординированные выпуски (по новым правилам)

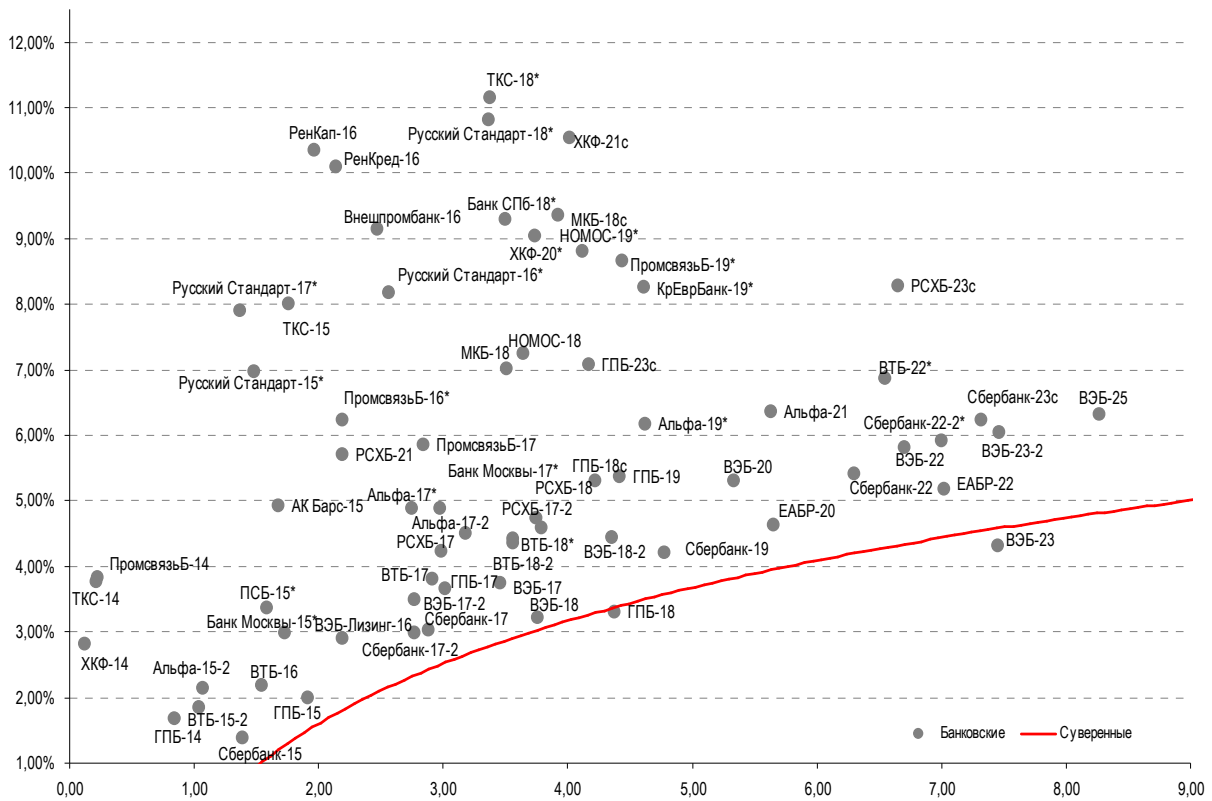
Илл. 7: Динамика российских корпоративных еврооблигаций в разбивке по секторам

	Дата погаш-я	Дюра-ция, лет	Дата ближ. купона	Ставка купона	Цена закрытия	Измене-ние	Доход-ность к оферте/погаш-ю	Текущ дох-сть	Сред по дю-рации	Изм. сред а	Сред к сувер. евро-облиг.	Объем выпуска, млн	а	Рейтинги S&P/Moody/Fitch	
Нефтегазовые															
БК Евразия-20	17.04.2020	5,33	17.04.14	4,88%	95,68	0,06%	5,71%	5,10%	427	4,3	194	600	USD	BB+/	/BB
Газпром-14	25.02.2014	0,06	25.02.14	5,03%	100,26	0,03%	0,59%	5,02%	--	--	--	780	EUR	BBB/	Baa1 / BBB
Газпром-14-2	31.10.2014	0,74	31.10.14	5,36%	102,97	-0,01%	1,28%	5,21%	--	--	--	700	EUR	BBB/	Baa1 / BBB
Газпром-14-3	31.07.2014	0,49	31.07.14	8,13%	103,33	-0,07%	1,26%	7,86%	96	13,2	40	1 250	USD	BBB/	Baa1 / BBB
Газпром-15-1	01.06.2015	1,27	01.06.14	5,88%	105,64	0,01%	1,54%	5,56%	--	--	--	1 000	EUR	BBB/	Baa1 / BBB
Газпром-15-2	04.02.2015	1,00	04.02.15	8,13%	106,62	-0,05%	1,41%	7,62%	--	--	--	850	EUR	BBB/	Baa1 / BBB
Газпром-15-3	29.11.2015	1,75	29.05.14	5,09%	106,45	0,00%	1,48%	4,78%	118	2,6	62	1 000	USD	BBB/	Baa1 / BBB
Газпром-16	22.11.2016	2,60	22.05.14	6,21%	110,73	0,02%	2,23%	5,61%	161	3,1	57	1 350	USD	BBB/	Baa1 / BBB
Газпром-17	22.03.2017	2,86	22.03.14	5,14%	108,22	-0,07%	2,38%	4,75%	--	--	--	500	EUR	BBB/	Baa1 / BBB
Газпром-17-2	02.11.2017	3,46	02.11.14	5,44%	110,17	-0,13%	2,55%	4,94%	--	--	--	500	EUR	BBB/	Baa1 / BBB
Газпром-17-3	15.03.2017	2,91	15.03.14	3,76%	104,27	-0,13%	2,32%	3,60%	--	--	--	1 400	EUR	BBB/	Baa1 / BBB
Газпром-18	13.02.2018	3,49	13.02.14	6,61%	113,74	-0,08%	2,93%	5,81%	--	--	--	1 200	EUR	BBB/	Baa1 / BBB
Газпром-18-2	11.04.2018	3,60	11.04.14	8,15%	116,11	0,10%	3,93%	7,02%	283	1,7	130	1 100	USD	BBB/	Baa1 / BBB
Газпром-20	06.02.2020	5,30	06.02.14	3,85%	96,13	0,15%	4,59%	4,00%	315	2,6	82	800	USD	BBB/	Baa1 / BBB
Газпром-20-2	20.03.2020	5,47	20.03.14	3,39%	99,55	-0,07%	3,47%	3,40%	--	--	--	1 000	EUR	BBB/	Baa1 / BBB
Газпром-22	07.03.2022	6,32	07.03.14	6,51%	105,96	0,00%	5,58%	6,14%	352	7,2	116	1 300	USD	BBB/	Baa1 / BBB
Газпром-22-2	19.07.2022	6,96	19.07.14	4,95%	95,81	0,02%	5,58%	5,17%	351	7,0	116	1 000	USD	BBB/	Baa1 / BBB
Газпром-25	21.03.2025	8,73	21.03.14	4,36%	100,75	-0,02%	4,28%	4,33%	--	--	--	500	EUR	BBB/	Baa1 / BBB
Газпром-28	06.02.2028	9,70	06.02.14	4,95%	87,53	0,24%	6,30%	5,65%	373	4,4	63	900	USD	BBB/	Baa1 / BBB
Газпром-34	28.04.2034	10,50	28.04.14	8,63%	118,43	0,36%	6,92%	7,28%	434	3,3	125	1 200	USD	BBB/	Baa1 / BBB
Газпром-37	16.08.2037	11,49	16.02.14	7,29%	105,11	0,11%	6,85%	6,93%	427	5,8	111	1 250	USD	BBB/	Baa1 / BBB
ГазпромНефть-18	26.04.2018	3,95	26.04.14	2,93%	99,22	-0,04%	3,13%	2,96%	--	--	--	750	EUR	BBB-/	Baa2 / BBB
ГазпромНефть-22	19.09.2022	7,07	19.03.14	4,38%	91,24	0,21%	5,67%	4,80%	361	4,2	125	1 500	USD	BBB-/	Baa2 / BBB
ГазпромНефть-23	27.11.2023	7,48	27.05.14	6,00%	100,61	0,14%	5,92%	5,96%	385	5,3	120	1 500	USD	BBB-/	Baa2 / BBB
Лукойл-14	05.11.2014	0,74	05.05.14	6,38%	103,89	-0,03%	1,17%	6,14%	87	5,3	31	900	USD	BBB/	Baa2 / BBB
Лукойл-17	07.06.2017	3,05	07.06.14	6,36%	111,44	-0,02%	2,75%	5,70%	212	4,7	108	500	USD	BBB/	Baa2 / BBB
Лукойл-18	24.04.2018	3,93	24.04.14	3,42%	99,77	-0,05%	3,47%	3,42%	237	5,9	84	1 500	USD	BBB/	Baa2 / BBB
Лукойл-19	05.11.2019	4,80	05.05.14	7,25%	114,13	-0,06%	4,44%	6,35%	299	6,5	14	600	USD	BBB/	Baa2 / BBB
Лукойл-20	09.11.2020	5,61	09.05.14	6,13%	106,93	-0,06%	4,91%	5,73%	346	6,4	113	1 000	USD	BBB/	Baa2 / BBB
Лукойл-22	07.06.2022	6,56	07.06.14	6,66%	108,48	0,08%	5,38%	6,14%	331	5,9	96	500	USD	BBB/	Baa2 / BBB
Лукойл-23	24.04.2023	7,45	24.04.14	4,56%	92,62	0,04%	5,60%	4,93%	353	6,7	88	1 500	USD	BBB/	Baa2 / BBB
НК Альянс-15	11.03.2015	1,04	11.03.14	9,88%	105,83	-0,03%	4,39%	9,33%	409	4,4	353	350	USD	B /	/B
НК Альянс-20	04.05.2020	5,06	04.05.14	7,00%	97,52	-0,13%	7,50%	7,18%	606	8,0	321	500	USD	B /	/B
Новатэк-16	03.02.2016	1,92	03.08.14	5,33%	106,11	0,00%	2,18%	5,02%	188	2,7	132	600	USD	BBB-/	Baa3 / BBB-

Новатэк-21	03.02.2021	5,78	03.08.14	6,60%	109,22	-0,00%	5,02%	6,05%	296	7,2	125	650 USD	BBB-/	Baa3	/	BBB-
Новатэк-22	13.12.2022	7,31	13.06.14	4,42%	92,25	0,19%	5,54%	4,79%	347	4,6	82	1 000 USD	BBB-/	Baa3	/	BBB-
Роснефть-17	06.03.2017	2,93	06.03.14	3,15%	100,95	0,08%	2,83%	3,12%	220	1,6	116	1 000 USD	BBB/	Baa1	/	BBB-
Роснефть-22	06.03.2022	6,75	06.03.14	4,20%	91,16	0,32%	5,57%	4,61%	351	2,5	115	2 000 USD	BBB/	Baa1	/	BBB-
ТНК-ВР-15	02.02.2015	0,98	02.08.14	6,25%	104,92	-0,01%	1,25%	5,96%	95	2,9	39	500 USD	BBB/	Baa1	/	BBB-
ТНК-ВР-16	18.07.2016	2,29	18.07.14	7,50%	111,71	0,04%	2,55%	6,71%	225	0,8	88	1 000 USD	BBB/	Baa1	/	BBB-
ТНК-ВР-17	20.03.2017	2,83	20.03.14	6,63%	109,93	0,04%	3,26%	6,03%	263	2,5	159	800 USD	BBB/	Baa1	/	BBB-
ТНК-ВР-18	13.03.2018	3,53	13.03.14	7,88%	114,52	0,08%	4,01%	6,88%	290	2,3	137	1 100 USD	BBB/	Baa1	/	BBB-
ТНК-ВР-20	02.02.2020	5,03	02.08.14	7,25%	112,61	0,17%	4,80%	6,44%	336	1,8	51	500 USD	BBB/	Baa1	/	BBB-
Транснефть-14	05.03.2014	0,09	05.03.14	5,67%	100,31	-0,05%	1,98%	5,65%	168	43,7	112	1 300 USD	BBB/	Baa1	/	
Металлургические																
Евраз-15	10.11.2015	1,66	10.05.14	8,25%	106,19	-0,01%	4,56%	7,77%	426	3,3	370	577 USD	B+/	B1	/	BB-
Евраз-17	24.04.2017	2,88	24.04.14	7,40%	103,52	-0,00%	6,17%	7,15%	555	4,3	451	600 USD	B+/	B1	/	BB-
Евраз-18	24.04.2018	3,52	24.04.14	9,50%	107,81	0,03%	7,31%	8,81%	621	3,5	468	509 USD	B+/	B1	/	BB-
Евраз-18-2	27.04.2018	3,68	27.04.14	6,75%	98,18	0,06%	7,25%	6,88%	615	3,0	462	850 USD	B+/	B1	/	BB-
Евраз-20	22.04.2020	5,06	22.04.14	6,50%	91,86	-0,00%	8,19%	7,08%	675	5,5	390	1 000 USD	B+/		/	BB-
Кокс-16	23.06.2016	2,20	23.06.14	7,75%	93,05	-0,06%	11,14%	8,33%	1084	6,5	947	319 USD	CCC+/	B3	/	
Металлоинвест-16	21.07.2016	2,32	21.07.14	6,50%	105,47	-0,00%	4,14%	6,16%	384	3,0	247	750 USD	/	Ba2	/	BB-
Металлоинвест-20	17.04.2020	5,22	17.04.14	5,63%	96,62	0,01%	6,29%	5,82%	484	5,2	252	1 000 USD	BB-/	Ba2	/	BB-
НЛМК-18	19.02.2018	3,67	19.02.14	4,45%	98,99	0,08%	4,73%	4,50%	363	2,5	209	800 USD	BB+/	Baa3	/	BBB-
НЛМК-19	26.09.2019	4,90	26.03.14	4,95%	98,66	0,02%	5,23%	5,02%	378	4,9	93	500 USD	BB+/	Baa3	/	BBB-
НорНикель-18	30.04.2018	3,87	30.04.14	4,38%	99,42	0,36%	4,53%	4,40%	342	-4,8	189	750 USD	BBB-/	Baa2	/	BB+
НорНикель-20	28.10.2020	5,62	28.04.14	5,55%	99,28	0,11%	5,68%	5,59%	423	3,3	191	1 000 USD	BBB-/	Baa2	/	BB+
Распадская-17	27.04.2017	2,87	27.04.14	7,75%	101,80	-0,04%	7,11%	7,61%	648	5,7	544	400 USD	/	B2	/	B+
Северсталь-14	19.04.2014	0,21	19.04.14	9,25%	101,64	0,02%	1,30%	9,10%	100	-15,5	44	375 USD	BB+/	Ba1	/	BB
Северсталь-16	26.07.2016	2,34	26.07.14	6,25%	106,49	-0,03%	3,49%	5,87%	319	4,3	183	500 USD	BB+/	Ba1	/	BB
Северсталь-17	25.10.2017	3,32	25.04.14	6,70%	106,89	-0,03%	4,66%	6,27%	403	5,2	300	1 000 USD	BB+/	Ba1	/	BB
Северсталь-18	19.03.2018	3,75	19.03.14	4,45%	98,91	-0,04%	4,74%	4,50%	364	5,8	211	600 USD	BB+/	NR	/	BB
Северсталь-22	17.10.2022	6,78	17.04.14	5,90%	96,80	0,07%	6,38%	6,09%	432	6,2	196	750 USD	BB+/	Ba1	/	BB
ТМК-18	27.01.2018	3,51	27.07.14	7,75%	104,80	-0,04%	6,37%	7,39%	526	5,9	373	500 USD	B+/	B1	/	
ТМК-20	03.04.2020	5,00	03.04.14	6,75%	96,18	-0,25%	7,53%	7,02%	609	10,5	324	500 USD	B+/	B1	/	
Телекоммуникационные																
МТС-20	22.06.2020	5,12	22.06.14	8,63%	117,45	-0,03%	5,36%	7,34%	391	5,9	159	750 USD	BB+/	Ba2	/	BB+
МТС-23	30.05.2023	7,41	30.05.14	5,00%	92,73	0,34%	6,03%	5,39%	396	2,7	131	500 USD	BB+/	Ba2	/	BB+
Вымпелком-14	29.06.2014	0,40	29.03.14	4,25%	100,60	-0,01%	2,74%	4,22%	243	4,4	188	200 USD	BB/	Ba3	/	
Вымпелком-16	23.05.2016	2,12	23.05.14	8,25%	110,37	0,03%	3,52%	7,47%	322	1,2	185	600 USD	BB/	Ba3	/	
Вымпелком-16-2	02.02.2016	1,91	02.08.14	6,49%	106,54	-0,08%	3,09%	6,09%	279	6,8	223	500 USD	BB/	Ba3	/	
Вымпелком-17	01.03.2017	2,78	01.03.14	6,25%	106,47	-0,11%	4,00%	5,87%	337	7,9	233	500 USD	BB/	Ba3	/	
Вымпелком-18	30.04.2018	3,59	30.04.14	9,13%	115,57	0,12%	5,00%	7,90%	390	1,0	237	1 000 USD	BB/	Ba3	/	
Вымпелком-19	13.02.2019	4,38	13.02.14	5,20%	99,74	0,10%	5,26%	5,21%	381	3,2	201	600 USD	BB/	Ba3	/	
Вымпелком-21	02.02.2021	5,59	02.08.14	7,75%	108,18	-0,02%	6,28%	7,16%	484	5,6	251	1 000 USD	BB/	Ba3	/	
Вымпелком-22	01.03.2022	6,06	01.03.14	7,50%	104,53	0,26%	6,77%	7,18%	470	3,0	299	1 500 USD	BB/	Ba3	/	
Вымпелком-23	13.02.2023	6,84	13.02.14	5,95%	94,58	0,37%	6,76%	6,29%	470	1,8	234	1 000 USD	BB/	Ba3	/	
Прочие																
АЛРОСА-20	03.11.2020	5,37	03.05.14	7,75%	110,85	0,08%	5,78%	6,99%	434	3,7	201	1 000 USD	BB-/	Ba3	/	BB
АЛРОСА-14	17.11.2014	0,77	17.05.14	8,88%	105,55	-0,03%	1,73%	8,41%	143	4,6	87	500 USD	BB-/	Ba3	/	BB
АФК-Система-19	17.05.2019	4,48	17.05.14	6,95%	105,86	-0,05%	5,65%	6,57%	420	6,5	240	500 USD	BB/		/	BB-
ПК Борец-18	26.09.2018	3,90	26.03.14	7,63%	100,68	-0,01%	7,45%	7,57%	634	4,8	481	420 USD	BB/	B1	/	
ДВМП-18	02.05.2018	3,57	02.05.14	8,00%	89,60	-0,04%	11,13%	8,93%	1003	6,0	850	550 USD	BB-/		/	B+
ДВМП-20	02.05.2020	4,74	02.05.14	8,75%	89,46	-0,40%	11,13%	9,78%	969	14,2	683	325 USD	BB-/		/	B+
Домодедово-18	26.11.2018	4,21	26.05.14	6,00%	101,39	-0,09%	5,66%	5,92%	456	6,7	242	300 USD	BB+/		/	BB+
Еврохим-17	12.12.2017	3,52	12.06.14	5,13%	100,64	0,09%	4,94%	5,09%	384	1,9	231	750 USD	BB/		/	BB
КЗОС-15	19.03.2015	1,06	19.03.14	10,00%	104,69	0,00%	5,63%	9,55%	533	2,2	477	101 USD	NR/		/	CCC
ПолюсЗолото-20	29.04.2020	5,25	29.04.14	5,63%	96,95	0,03%	6,22%	5,80%	477	4,9	245	750 USD	BB+/		/	BBB-
РЖД-17	03.04.2017	2,90	03.04.14	5,74%	107,51	-0,04%	3,22%	5,34%	259	5,6	156	1 500 USD	BBB/	Baa1	/	BBB
РЖД-21	20.05.2021	6,42	20.05.14	3,37%	96,07	-0,34%	4,00%	3,51%	--	--	--	1 000 EUR	BBB/	Baa1	/	BBB
РЖД-22	05.04.2022	6,53	05.04.14	5,70%	101,08	0,14%	5,53%	5,64%	347	5,0	111	1 400 USD	BBB/	Baa1	/	BBB
Сибур-18	31.01.2018	3,73	31.07.14	3,91%	96,77	0,01%	4,81%	4,04%	371	4,5	218	1 000 USD	/	Ba1	/	BB+
СИНЕК-15	03.08.2015	1,44	03.08.14	7,70%	105,41	-0,01%	3,94%	7,30%	364	3,4	308	250 USD	/	Baa3	/	BBB
Совкомфлот-17	27.10.2017	3,38	27.04.14	5,38%	99,76	-0,03%	5,44%	5,39%	482	5,2	378	800 USD	/	Ba3	/	BB-
Уралкалий-18	30.04.2018	3,92	30.04.14	3,72%	96,70	0,07%	4,59%	3,85%	348	2,8	195	650 USD	/	Baa3	/	BBB-
Фосагро-18	13.02.2018	3,67	13.02.14	4,20%	98,94	-0,05%	4,49%	4,25%	339	6,0	186	500 USD	/	Baa3	/	BB+

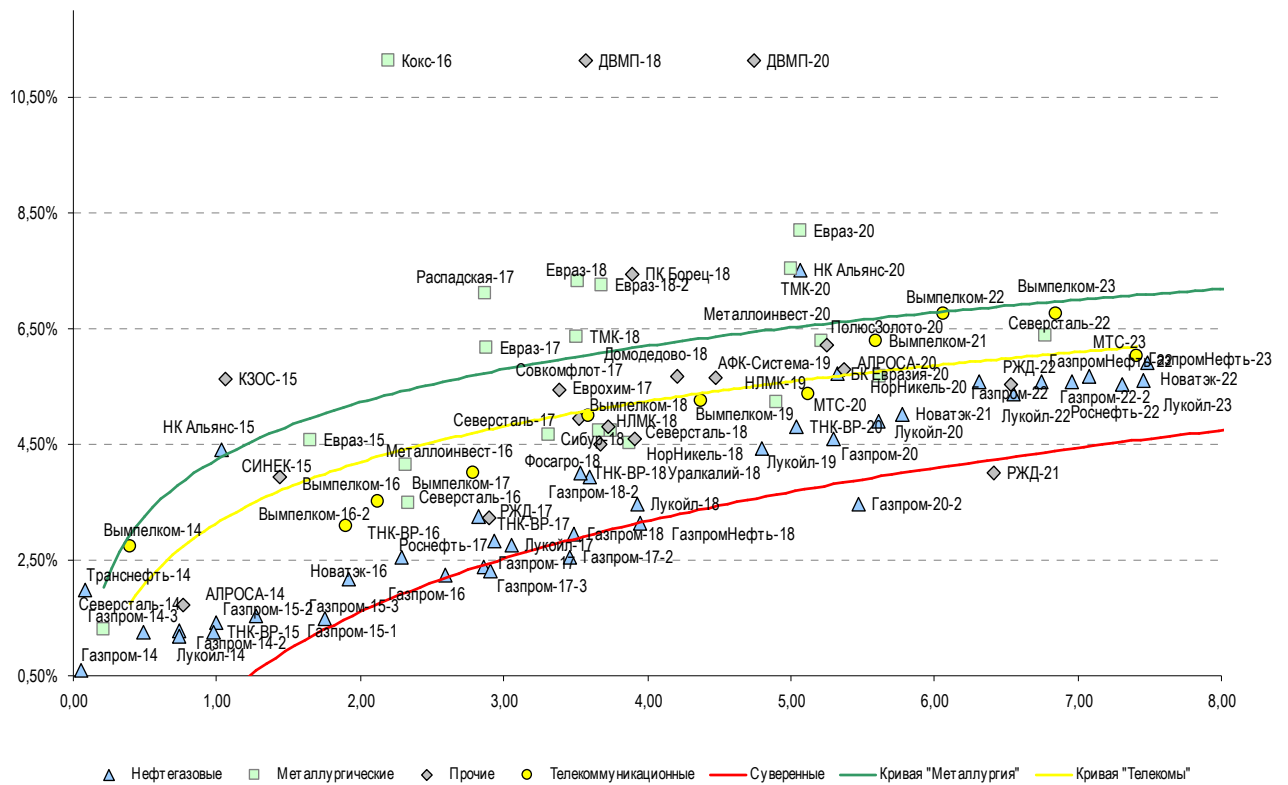
Источник: Bloomberg, Отдел исследований Альфа-Банка

Илл. 8: Доходность российских еврооблигаций банковского сектора



Источник: Bloomberg

Илл. 9: Доходность российских корпоративных еврооблигаций



Источник: Bloomberg

Информация

Альфа-Банк (Москва)	Россия, Москва, 107078, пр-т Академика Сахарова, 12
Управление долговых ценных бумаг и деривативов	Саймон Вайн, Руководитель Управления, Со-руководитель Блока Корпоративно-Инвестиционный Банк (+7 495) 745-7896
Торговые операции	Олег Артеменко, директор по финансированию (7 495) 785-74 05 Константин Зайцев, директор по торговым операциям (7 495) 785-74 08 Михаил Грачев, директор по торговым операциям (7 495) 785-74 04 Сергей Осмачек, трейдер (7 495) 783 51 02 Игорь Панков, директор по продажам (7 495) 786-48 92 Владислав Корзан, вице-президент по продажам (7 495) 783-51 03 Дэвид Мэтлок, директор по международным продажам (7 495) 783-50 29 Ольга Паркина, вице-президент по продажам (7 495) 785-74 09 Егор Романченко, специалист по продажам (7 495) 786-48 97
Аналитическая поддержка	Екатерина Леонова, вице-президент, долговой аналитик (7 495) 974-25 15 (доб. 8523) Татьяна Цилюрик, аналитик по внешнедолговым рынкам (7 495) 974-25 15 (доб. 7669) Александр Курбат, кредитный аналитик (7 495) 780-63 78
Долговой рынок капитала	Александр Гуня, директор на долговом рынке капитала (7 495) 974-25 15 доб. 6368/3437 Наталья Юркова, вице-президент на долговом рынке капитала (7 495) 785-96 71

© Альфа-Банк, 2014 г. Все права защищены. Генеральная лицензия ЦБ РФ № 1326 от 29.01.1998 г.

Настоящий отчет и содержащаяся в нем информация являются исключительной собственностью Альфа-Банка. Несанкционированное копирование, воспроизводство и распространение настоящего материала, частично или полностью, в отсутствие разрешения Альфа-Банка в письменной форме строго запрещено.

Данный материал предназначен ОАО «Альфа-Банк» (далее – «Альфа-Банк») для распространения в Российской Федерации. Он не предназначен для распространения среди частных инвесторов. Несмотря на то, что приведенная в данном материале информация получена из источников, которые, по мнению Альфа-Банка, являются надежными, Альфа-Банк, его руководящие и прочие сотрудники не делают заявлений и не дают заверений ни в прямой, ни в косвенной форме, относительно своей ответственности за точность, полноту такой информации и отсутствие в данном материале каких-либо важных сведений. Любая информация и любые суждения, приведенные в данном материале, могут быть изменены без предупреждения. Альфа-Банк не дает заверений и не заявляет, что упомянутые в данном материале ценные бумаги и/или суждения предназначены для всех его получателей. Данный материал и содержащиеся в нем сведения носят исключительно информативный характер и не могут рассматриваться ни как приглашение или побуждение сделать оферту, ни как просьба купить или продать ценные бумаги или другие финансовые инструменты, или осуществить какую-либо иную инвестиционную деятельность. Альфа-Банк и связанные с ним компании, руководящие сотрудники и прочие сотрудники всех этих структур, в т.ч. лица, участвующие в подготовке и издании данного материала, могут иметь отношения с маркет-мейкерами, а иногда и выступать в качестве таковых, а также в качестве консультантов, брокеров или представителей коммерческого или инвестиционного банка в отношении ценных бумаг, финансовых инструментов или компаний, упомянутых в данном материале, либо входить в органы управления таких компаний. Ценные бумаги с номиналом в иностранной валюте подвержены колебаниям валютного курса, которые могут привести к снижению их стоимости, цены или дохода от вложений в них. Кроме того, инвесторы, вкладывающие средства в ценные бумаги типа АДР, стоимость которых изменяется в зависимости от курса иностранных валют, принимают на себя валютный риск. Инвестиции в России и в российские ценные бумаги сопряжены со значительным риском, поэтому инвесторы, прежде чем вкладывать средства в такие бумаги, должны провести собственное исследование и изучить экономические и финансовые показатели самостоятельно. Инвесторы должны обсудить со своими финансовыми консультантами риски, связанные с таким приобретением. Альфа-Банк и их дочерние компании могут публиковать данный материал в других странах. Поскольку распространение данной публикации на территории других государств может быть ограничено законом, лица, в чьем распоряжении окажется данный материал, должны быть информированы о таких ограничениях и соблюдать их. Любые случаи несоблюдения указанных ограничений могут рассматриваться как нарушение закона о ценных бумагах и других соответствующих законов, действующих в той или иной стране. **Примечание, касающееся законодательства США о ценных бумагах:** Данная публикация распространяется в США компанией Alforta Capital Markets, Inc. (далее «Alforta»), являющейся дочерней компанией Альфа-групп, постольку, поскольку это разрешено законодательством США по ценным бумагам и другими соответствующими законами и положениями. В этой связи Alforta несет ответственность за содержание данного исследования. Лица на территории США, получившие данную публикацию и желающие осуществить сделку с той или иной ценной бумагой или финансовым инструментом, анализируемым в ней, должны делать это только после уведомления об этом представителя Alforta в США. Любые случаи несоблюдения данных ограничений могут рассматриваться как нарушение законодательства США о ценных бумагах.